

REFERENCIA VISUAL

Planos, ángulos, luces, lentes y composición

Cada tarjeta muestra **una imagen de ejemplo**, el **nombre técnico** que debes usar en tus prompts y una **descripción corta** de cuándo y por qué usarlo. Construido sobre el caso Café Aurora.

Cómo usarlo

- 1. Identifica la sensación que quieres (intimidad, escala, drama, calma).
- 2. Elige **plano + ángulo + lente + luz + composición** de este catálogo.
- 3. Mete las palabras clave (en gris debajo de cada imagen) en tu prompt — funcionan en español o inglés.
- 4. Itera: cambia **una** variable a la vez para entender qué hace cada palabra.

Tip: combinar "extreme close-up + macro lens + rim light" casi siempre da una toma de producto premium. Combinar "extreme wide + golden hour + rule of thirds" casi siempre da el establishing shot que necesitas.

PLANOS · framing & shot size

Tamaño de plano

Define cuánto del sujeto entra en cuadro. Va de lo íntimo (ECU) a lo épico (EWS).



Extreme Close-Up

extreme close-up · macro detail

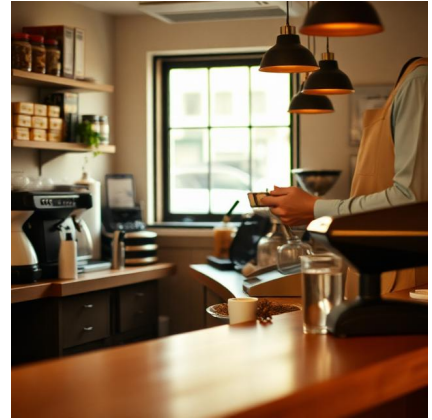
Detalle máximo. Textura, emoción, producto. Crea intimidad y drama.



Close-Up

close-up shot · shallow depth of field

Manos, rostro o producto en cuadro. Acción concreta, conexión.



Medium Shot

medium shot · waist up

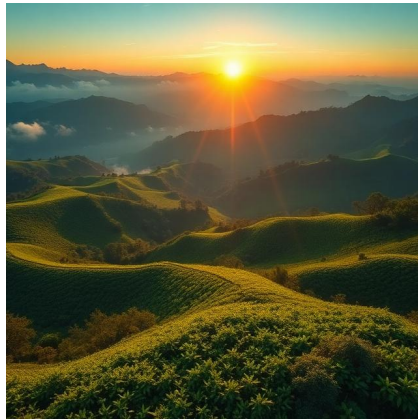
Sujeto + algo de contexto. El plano del 'qué está pasando'.



Wide Shot

wide shot · full body in environment

Sujeto completo en su entorno. Contexto y ambiente.



Extreme Wide

extreme wide shot · aerial landscape

Escala épica. Sujeto pequeño, mundo enorme. Establishing.

ÁNGULOS · camera angle

Ángulo de cámara

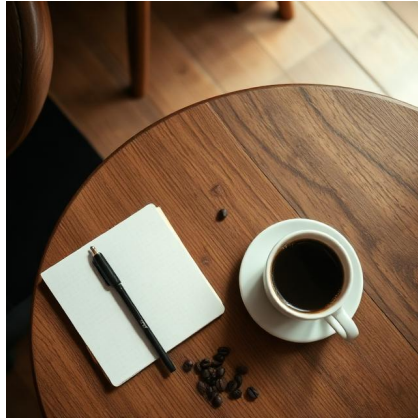
Cambia la altura y la inclinación de la cámara. Cada ángulo carga una emoción distinta.



Low Angle

low angle · looking up · hero shot

Cámara abajo mirando arriba. El sujeto se vuelve poderoso, monumental.



High Angle / Top-down

high angle · top down · flat lay

Cámara arriba mirando abajo. Vulnerabilidad, orden, estilo flat lay.



Dutch Tilt

dutch tilt · canted angle · 20 degrees

Cámara inclinada en diagonal. Tensión, inestabilidad, drama.

COMPOSICIÓN · composition

Composición

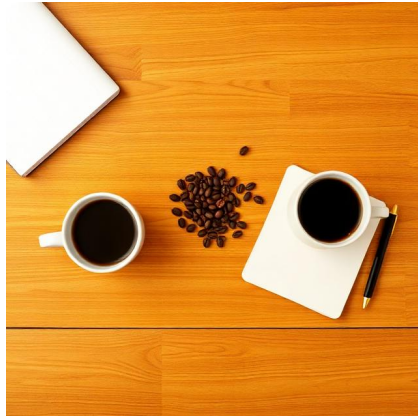
Cómo organizas los elementos dentro del cuadro.



Rule of Thirds

rule of thirds · negative space

Sujeto en un tercio, resto vacío. Equilibrio respirado, ideal para copy.



Centered Symmetry

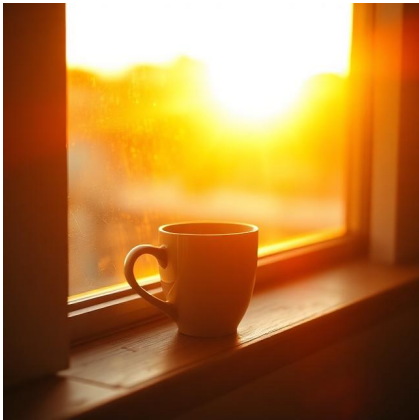
centered symmetry · flat lay

Centrado y simétrico. Orden, calma, estética editorial / packaging.

ILUMINACIÓN · lighting

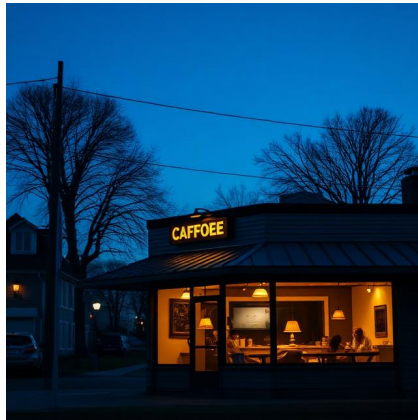
Tipos de luz

La luz define la hora del día, el género y la emoción. Es la variable más poderosa de cualquier prompt.



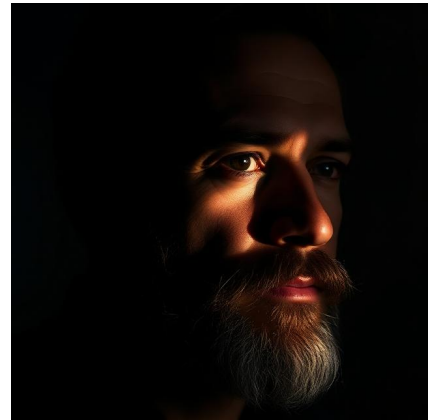
Golden Hour

golden hour · warm side light
Sol bajo, naranja, cálido. Romance, nostalgia, lifestyle.



Blue Hour

blue hour · twilight · warm interior glow
Después del atardecer. Cielo azul profundo, ventanas cálidas. Mood urbano.



Rembrandt Lighting

rembrandt lighting · triangle light on cheek
Triángulo de luz en la mejilla. Retrato clásico, dignidad, oficio.



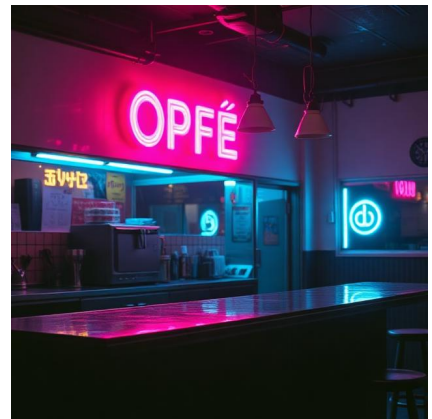
Rim / Backlight

rim light · backlight · silhouette
Luz desde atrás que dibuja el contorno. Producto premium, drama.



Hard Light (mediodía)

hard noon sunlight · harsh shadows
Sol duro, sombras marcadas. Energía, contraste, calle.



Neon / Practical

neon practical lights · pink cyan reflections
Luces fuente visibles en cuadro. Nocturno, urbano, contemporáneo.

LENTEs · focal length

Lentes y profundidad

La distancia focal cambia perspectiva, compresión y separación entre sujeto y fondo.



Gran angular 24 mm

24mm wide angle · expansive perspective

Mucho cuadro. Distorsión sutil. Interiores, escenas amplias.



Retrato 85 mm

85mm portrait lens · creamy bokeh

Comprime fondo, separa sujeto. Bokeh cremoso. Retrato premium.



Macro

macro lens · extreme close-up · ultra shallow DOF

Detalle microscópico. Texturas de producto, gotas, granos.

Receta rápida — toma de producto premium

"Extreme close-up of [producto] on wooden surface, macro lens, rim backlight, shallow depth of field, golden hour warmth, photorealistic film still"

Receta rápida — establishing shot de marca

"Extreme wide aerial shot of [lugar] at golden hour, rule of thirds composition, 24mm wide angle, cinematic photorealistic"

Receta rápida — retrato del oficio

"Medium close-up portrait of [persona], rembrandt lighting, 85mm portrait lens, creamy bokeh, dark moody background, photorealistic"